

# PRYZSTANEK LUDWINÓW



SYTUACJA SKALA 1:1500

## IDEA

Koncepcja zagospodarowania bulwaru wraz z przystankiem tramwaju wodnego, planowaną kładką łączącą Kazimierz z Ludwinowem oraz budynkiem biurowym przy ul. Marii Konopnickiej przyczyni się do uatrakcyjnienia tego obszaru w samym centrum Krakowa. Teren bulwarów stanie się jednym z najbardziej reprezentacyjnych i eksponowanych turystycznie miejsc w Krakowie. Położenie to umożliwi powiązanie funkcji reprezentacyjnej, komunikacyjnej, rekreacyjnej, naukowej, kulturowej i biznesowej. Obszar Bulwarów powinien stanowić miejsce różnego rodzaju wydarzeń i inicjatyw społecznych.

## STAN ISTNIEJĄCY

W chwili obecnej obszar bulwaru pomimo swej świetnej lokalizacji pełni marginalną funkcję w przestrzeni publicznej miasta. Jedyne fragmenty przy hotelu Forum jest miejscem chętnie odwiedzanym przez mieszkańców. Dopiero niedawno zapadła decyzja o realizacji na tym obszarze kładki projektu architektów Piotra Lewickiego i Kazimierza Łataka łączącej Ludwinów z Kazimierzem, co zdecydowanie przyczyni się do uatrakcyjnienia tej części bulwaru.

## CENTRUM BIUROWE

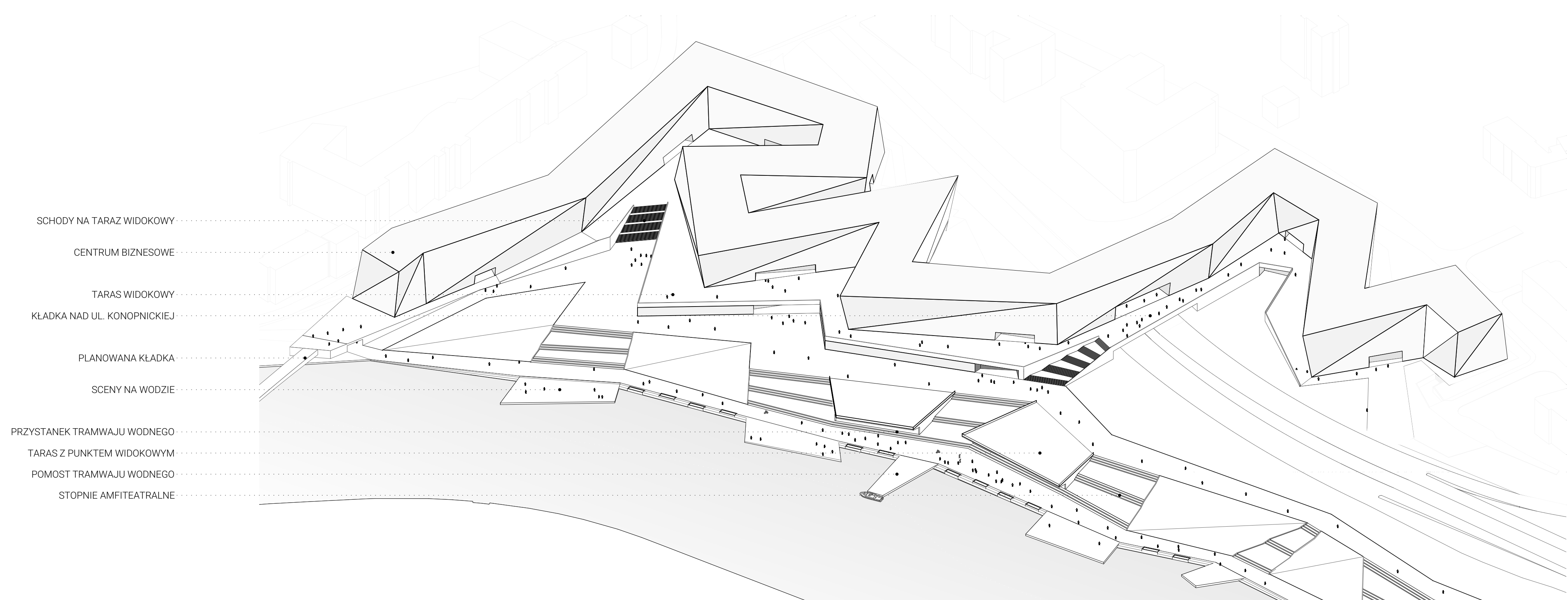
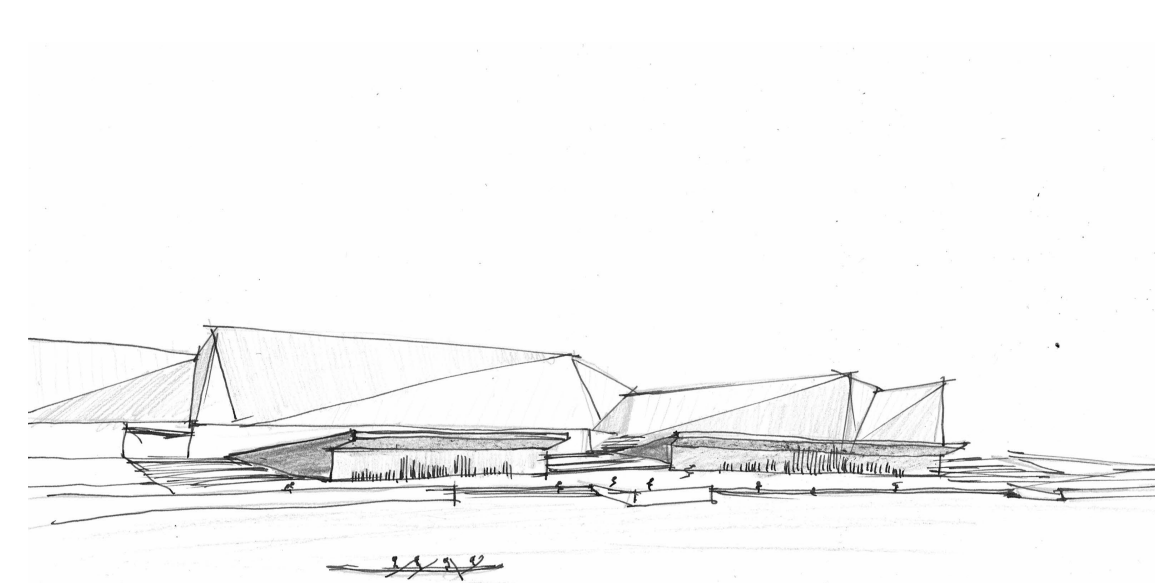
Projektowany budynek biurowy jest wyznacznikiem kompozycji dla przyszłego zagospodarowania przestrzennego Ludwinowa. Obiekt wraz z kładką nad ul. Marii Konopnickiej, ma powiązać obie części dzielnicy przedzielone obecnie barierą arterii komunikacyjnej. Po stronie bulwaru dwie pierwsze kondygnacje budynku są ogólnodostępne według zasady "Ground level for everyone". Ulokowano tam między innymi lokale gastronomiczne, siłownię, kino, księgarnię oraz liczne lokale handlowo-usługowe mające ożywić to miejsce.

## NOWA Koncepcja BULWARU

Koncepcja bulwaru jest ściśle powiązana z projektem centrum biznesowego. Budynek wraz z bulwarem charakteryzuje się ostrą łamaną linią. Tarasowy układ kolejnych ścieżek biegnących równoległe do Wisły tworzy kolejne sekwencje ciągów widokowych. W liniach osi widokowych skierowanych kolejno na Wawel, Kościół na Skalce czy Kazimierz utworzono schody terenowe w układzie amfiteatralnym, zwieńczone "scenami" na rzece. Koncepcja przewiduje bezpośrednie zejście do rzeki oraz możliwość cumowania łodzi w wyznaczonych strefach.

## PRYZSTANEK TRAMWAJU WODNEGO

Przystanek tramwaju wodnego utworzono poprzez podniesienie dwóch płaszczyzn ku górze, tworząc zielony taras widokowy. Zacięcie formy od dołu tworzy podcień, który od strony wewnętrznej pokryty jest lustrzanymi panelami elewacyjnymi odbijającymi sylwetę Kazimierza i Starego Miasta. Budowle umieszczono w centralnym punkcie kompozycji, po przeciwległych stronach osi prowadzącej do głównego wejścia do budynku oraz na taras widokowy.



AKSONOMETRIA ZAGOSPODAROWANIA TERENU